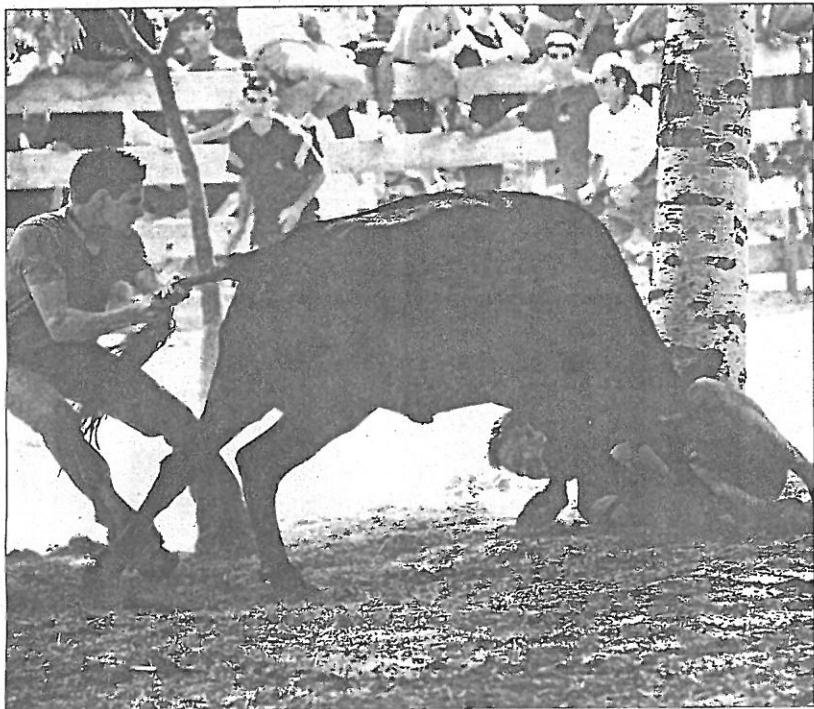


**Salvem l'Empordà  
lluita per tenir  
una comarca  
sostenible**  
Pàgines 4, 20 i 21

**El programa  
de concerts  
d'estiu eleva el  
prestigi musical**  
Pàgina 5, 56 i 57

**JOMAP**  
CENTRE INTERNACIONAL  
DEL BRICOLATGE  
FERRETERIA I ELECTRODOMESTICS  
**ELECTRODOMESTICS  
FERRETERIA  
BRICOLATGE • PINTURA**  
MÉS DE 30.000 REFERENCIES  
MÉS DE 2.500 M<sup>2</sup> D'EXPOSICIO  
JOMAR, TENIM QUASI DE TOT, SENSE ANAR MÉS LLUNY

**FESTES**



# Dies de cues i tradicions

Les cues de vehicles són tradicionalment una imatge emblemàtica de les carreteres de la comarca, sobretot quan hi ha festes. I les festes, com mana la tradició, mantenen a l'Alt Empordà el seu tarannà vital i multitudinari. Roses ha viscut aquests últims dies unes festes d'estiu marcades precisament per la massiva assistència de gent.

Pàgines 4, 64 i 65

**SOCIETAT**

## Una querrela criminal inclou el cas d'escalencs malalts a causa de les antenes de telefonia

S'aporten informes mèdics per demostrar els efectes de la radiació

Pàgina 9

**COMERC**

## Comerciants figuerencs reclamen que no hi hagi mercat els festius

Pàgina 12

**NOVES TECNOLOGIES**

## La Vall de la Muga apareixerà en una finestra virtual a Internet

Pàgina 25

**MÚSICA**

## Èxit de públic i de cartell, a la desena edició de la Schubertiada

Pàgina 32

**ESTIU**

## El poeta Carles Fages de Climent, eix principal de Terra de Trobadors

Pàgina 55

**OPTIPUNT**  
Ulleres graduades en 1 hora  
Taller propi

**Control de la visió**  
Lents de contacte

**Pressió intraocular**  
i campimetria computeritzada

Detecció precoç de Glaucoma

c. Concepció, 11 Figueres  
Tel. 972 50 63 86

Optipunt virtual  
www.optipunt.com  
optipunt@teletelne.es

c. Rambla, 17 B Figueres  
Tel. 972 51 62 51

**OBRA NOVA, REFORMES  
REHABILITACIÓ ?  
TANCAMENTS D'ALUMINI I PVC**

Major aïllament i durabilitat  
Menor manteniment

**ORMETAL**  
972 47 61 27  
FORNELLS DE LA SELVA  
Ctra. N-II, Km 711

**Comprem Or i Antiguitats**  
Taxacions gratuïtes i màxima discreció

**RELOTGES:** Rolex, Cartier, Patek Philippe, ...  
**JOIES:** Polseres, collars, arracades, cadenes, medalles, ...  
**JOIES:** No importa l'estat de conservació  
**PLATA:** Canelobres, safates, roberteres, ...  
**MONEDES D'OR I PLATA**  
**TOTA MENA D'ANTIGUITATS:** Pintura, calaixeres, cantoneres, taules, ...

*Mercat de l'Or*

c. Sant Pau, 31 - Tel. 972 67 02 20 - FIGUERES

# Set veïns de l'Escala denuncien malalties causades per l'antena

La querrela criminal de l'associació antitelefonía detalla cada expedient Segueix en tràmit una altra causa judicial iniciada des de l'Ajuntament

L'ESCALA

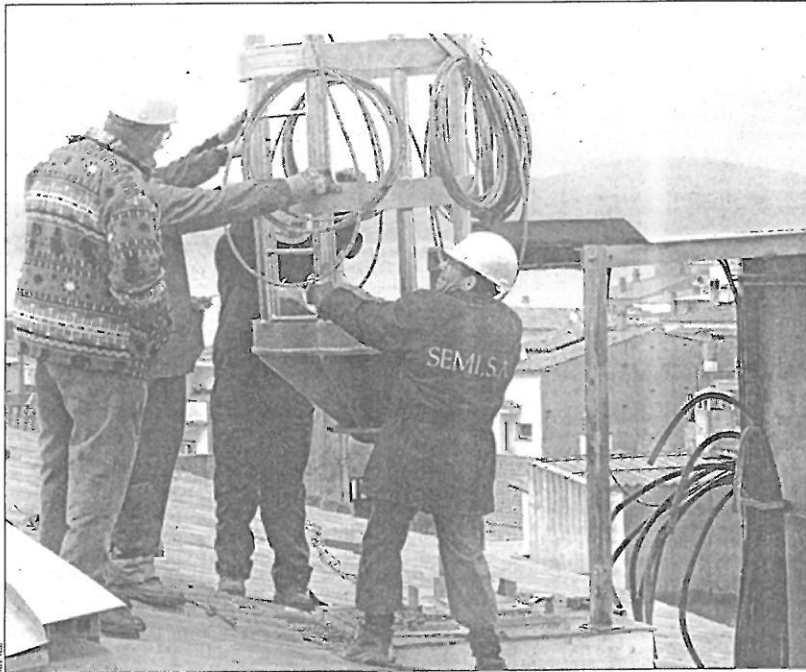
MAIRENA RIVAS

La querrela criminal que membres de l'Associació de Veïns contra Radiacions Nocives de l'Escala han presentat contra representants de Telefónica Móviles España SA i Telefónica España SA, per un delictes contra els recursos naturals i el medi ambient i un delictes contra la seguretat col·lectiva, aporta documentació mèdica sobre els danys físics i processos de malaltia que "els efectes que es deriven de l'emissió de radiacions no ionitzants -s'exposa en la querrela- han ocasionat". En concret, els casos que es detallen són set i s'acrediten amb certificats mèdics. Els perjudicats físics i psíquics que "sofreixen" aquestes persones s'atribueixen a l'activitat de la polèmica estació base de telefonía mòbil que està instal·lada sobre la coberta de l'edifici que dona als carrers del Port i Horts, de l'Escala.

## Crisis nervioses i insomni

"Els veïns han decidit donar el pas de buscar la defensa dels seus interessos fins a les darreres conseqüències, convençuts de la gravetat d'una situació flagrantment criminal i delictiva". I aquestes són paraules textuals extretes de la querrela, on apareix el cas d'un jove, a qui van diagnosticar una malaltia nerviosa, que va optar per marxar a viure a Girona. La querrela especifica que els caps de setmana va a casa dels seus pares, a l'Escala, i que el seu estat es ressentia dels efectes obsessius i d'angoixa. L'informe d'un altre malalt indica el patiment d'insomni de conciliació i ansietat diürna. La prescripció mèdica és de pastilles tranquil·lizants.

"Càncer *in situ* coll uterí cauteritzat el 1997". Aquest és un dels diagnòstics del tercer expedient, el d'un jove que, precisament, el 2000 va ingressar a l'Hospital de Figueres per hemiparesia del costat esquerre.



El mes de març passat, Telefónica va poder reposar la polèmica antena que havia estat retirada del sostre d'un edifici del centre de l'Escala

Les proves mèdiques van concloure el següent diagnòstic: malaltia desmielinitzant i malaltia neurològica. Els facultatius van pautar un tractament corticoïdal. Una crisi d'ansietat és el quadre que presenta el següent malalt, el qual pateix sensació de vertigen, tremolors, ansietat i hiperventilació. Entre els casos exposats, hi ha el d'un nadó amb malformació congènita de la pell i el d'una jove que té un descontrol menstrual continuat. El darrer malalt de la llista presenta un quadre d'inseguretat, cansament, mareig, pesadesa de cap i falta

de coordinació.

Hi ha més expedients mèdics però, a la querrela, es manté la reserva mèdica reclamada pels interessats. Hi ha casos que no queden reflectits en expedient mèdic individual o històric clínic, tot i que s'ha arribat a reconèixer que hi ha persones que tenien insomni i que requerien de pastilles per dormir, si bé durant el període del mes de febrer i primers dies del març passat -quan l'antena de telefonía mòbil no va funcionar- van experimentar una conciliació del somni inusual. Els querellants han

previst poder incorporar a la causa, que instrueix la titular del jutjat de primera instància i instrucció número 3 de Figueres altres expedients mèdics individuals.

Un dels membres de l'Associació de Veïns contra Radiacions Nocives, Agustí García, ha comentat que la magistrada ja ha citat els afectats i ha revisat els seus casos i que, en aquests moments, està prenent declaració als especialistes.

A la mateixa querrela, s'aporten, a més, informes científics elaborats per professionals de les ciències físiques,

la biologia i la medicina, estudis relacionats amb l'emissió de radiacions no ionitzants.

L'alama es va aixecar a l'Escala el gener passat, quan uns veïns dels carrers del Port i Horts van denunciar la seva preocupació pels efectes de les radiacions no ionitzants sobre la seva pròpia salut. Es van fer unes medicions de freqüència i les dades resultants, segons s'especifica en la querrela, van acreditar que es detectaven emissions radiades a terrasses, menjadors, habitacions i altres espais propis de domicilis particulars.

## L'ordre de l'autoritat municipal

L'Ajuntament ha actuat sempre amb celeritat i sensibilitat amb el tema de l'antena de telefonía mòbil i, precisament, fa pocs dies ha aprovat una ordenança que regula la instal·lació de radiocomunicació i telecomunicació. El consistori també té presentada una denúncia penal contra Telefónica per desobediència a l'autoritat administrativa i per desobediència a l'autoritat judicial. En el primer cas, perquè l'administració local va ordenar la clausura de la instal·lació dels carrers del Port i Horts i l'empresa no va aturar l'activitat, i d'altra banda perquè una jutgessa de Girona va ordenar que es reposés un màstil igual que el que havia estat retirat i se'n va col·locar un altre amb una alçada superior.

¿Por qué Citroën es N°1 en ventas Diesel desde hace 10 años?

Por su innovación

C3 1.4 HDi X 70 CV

11.060 €\* (1.840.229 ptas.)

\* 4 airbags • Elevalunas eléctricos delanteros • Cierre centralizado con mando a distancia • Dirección asistida eléctrica • Volante regulable en altura y profundidad • Encendido automático de luces de emergencia.

TIENE UN C3 1.1i X POR 9.430 €\* (1.569.020 ptas.)



Desvela las operaciones especiales en  
[www.citroen.es](http://www.citroen.es)  
Información Citroën: 902 44 55 66

Datos matriculación: D.G.T. Tarifas + Impuestos. (Año 2002 acumulado jurisdic. \*PVP recomendado) (Incluye IVA, impuesto de matriculación, transporte, oferta promocional y plan prevent). \*\*Ahorro respecto al PVP, arcos recomendados, IVA e impuesto de matriculación incluidos. Ofertas no acumulables. Válido hasta fin de mes, para turismo en suelo, en Península y Baleares en los puntos de venta que participan en la operación.

VENGA A VERLO!

**INTERFREN**

Ronda de Barcelona, 33 - Figueres - Tel. 972 67 51 61

  
**CITROËN**